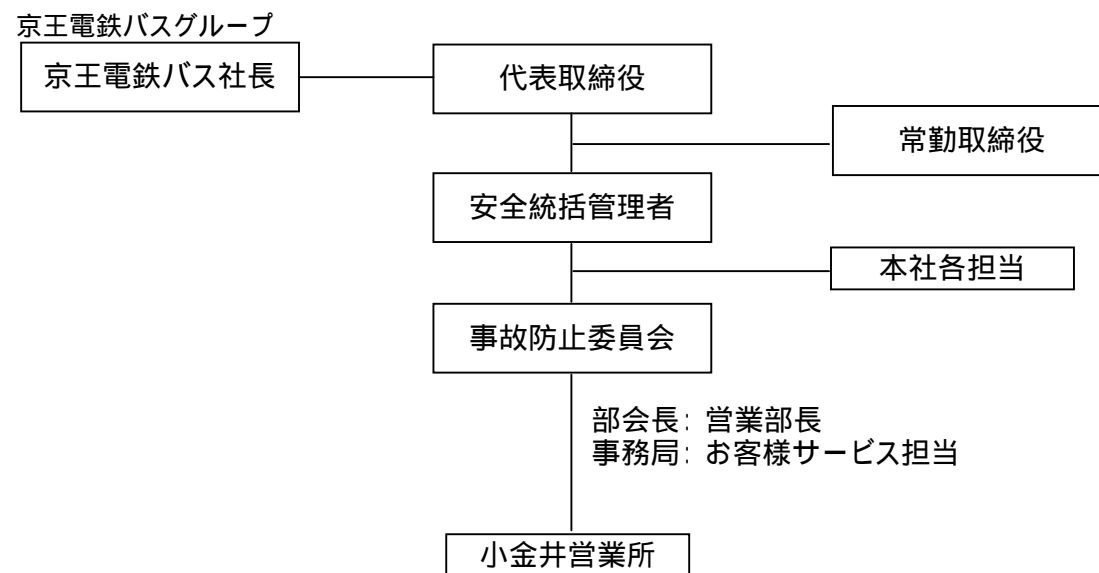


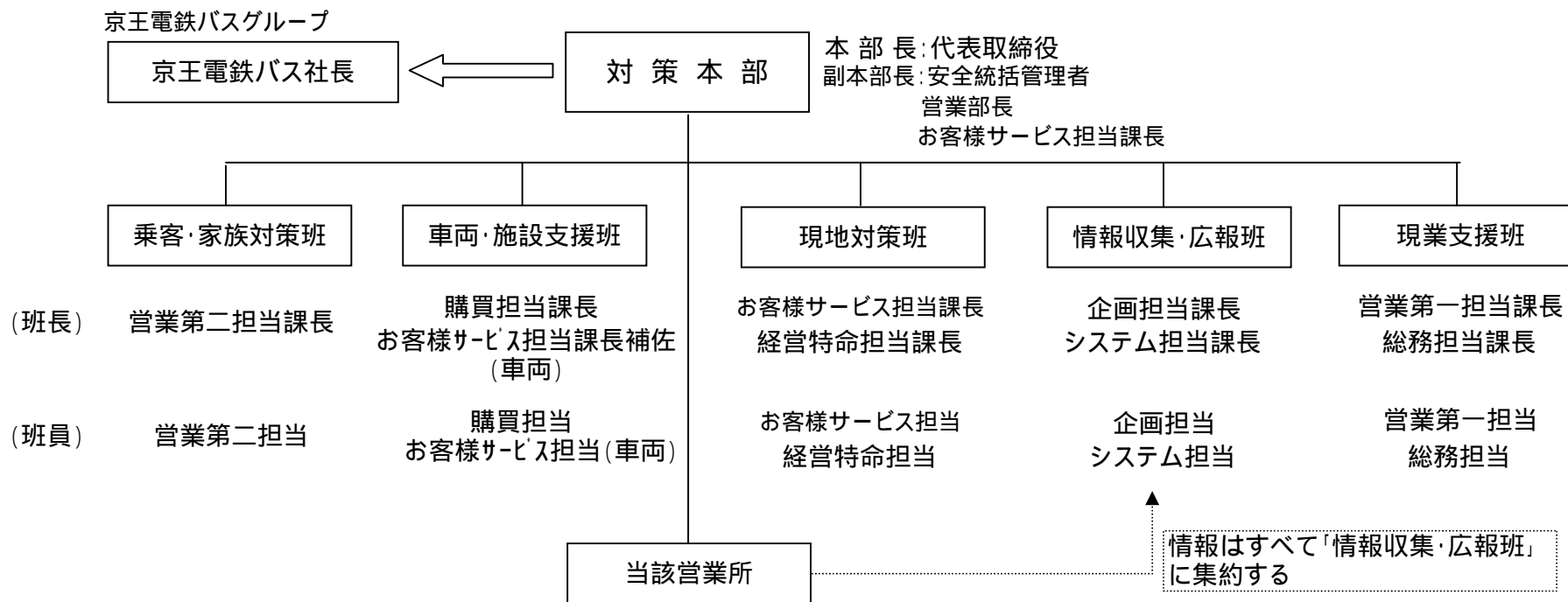
輸送の安全に関する組織体制(通常時)



営業所には、事故防止委員会を設置する。

輸送の安全に関する組織体制(重大事故、災害等発生時)

事故・異常時対策本部組織図



当該営業所以外の営業所は、対策本部長の指示により、各班の応援を行う。
 高速バスにおいて発生した場合は、営業第一担当と営業第二担当の役割を入れ換える。