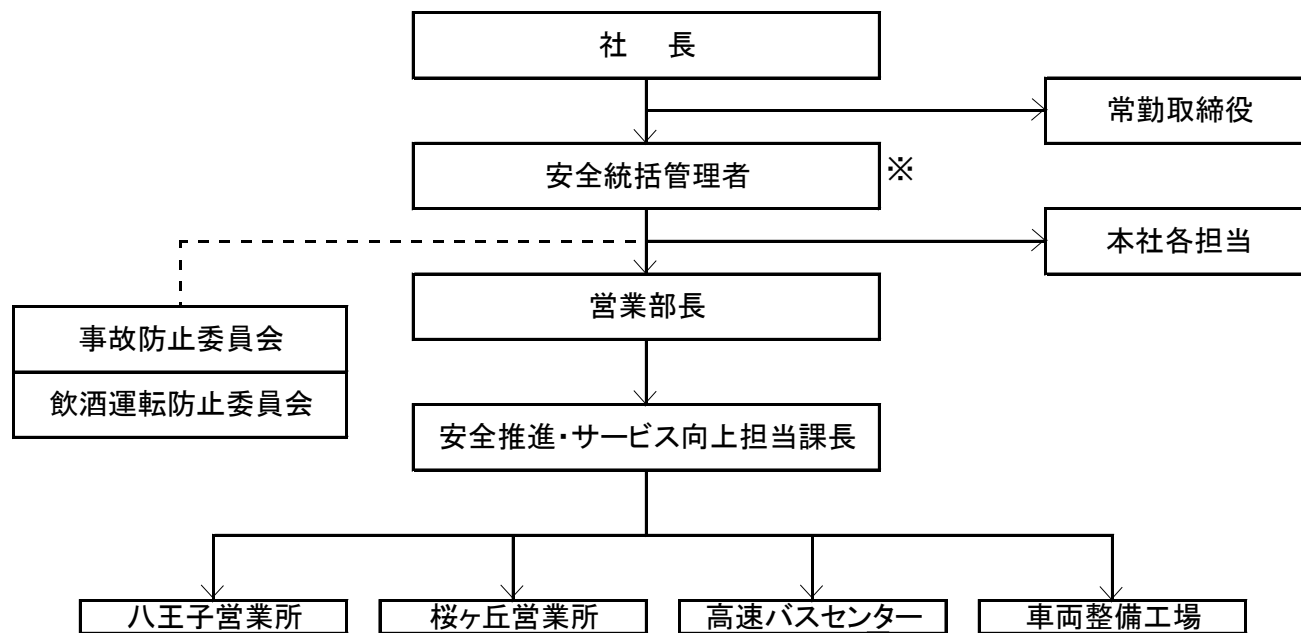


# 輸送の安全に関する組織体制と指揮命令系統（通常時）【京王電鉄バス】

2011年6月現在

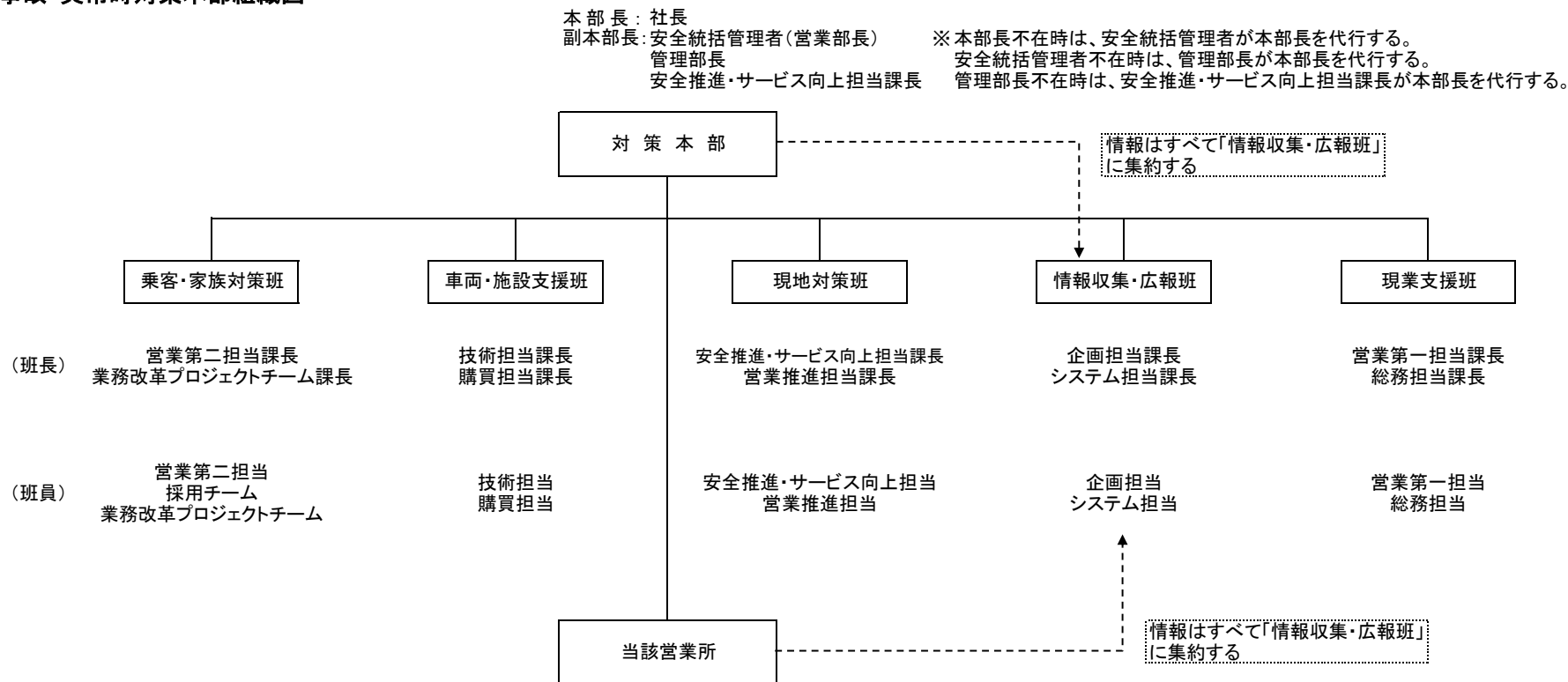


※ 不在時は、他の常勤取締役が代行する。

輸送の安全に関する組織体制と指揮命令系統(重大事故、災害等発生時)【京王電鉄バス】

2011年6月現在

事故・異常時対策本部組織図



※ 当該営業所以外の営業所は、対策本部長の指示により、各班の応援を行う。

※ 高速バスにおいて発生した場合は、営業第一担当と営業第二担当の役割を入れ換える。